

# Aider vos collaborateurs à se loger : un levier d'attractivité et de fidélisation





## **Le logement constitue souvent un frein au recrutement, pouvant impacter le développement de votre entreprise**

Trouver un logement peut être difficile et fastidieux pour vos collaborateurs mutés dans une nouvelle ville. Ils doivent souvent s'engager sur une durée déterminée, trouver des meubles et s'occuper de l'administratif. Cela peut être stressant et prendre du temps, ce qui peut affecter leur travail et leur bien-être.

C'est pourquoi Compose a conçu un nouveau mode d'habitat offrant des logements clés-en-main de très haute qualité, avec services inclus, que ce soit pour une location ponctuelle ou permanente, permettant à vos collaborateurs de s'installer rapidement et sans tracas. Ils n'auront pas à s'occuper des détails administratifs et pourront se concentrer sur leur travail et leur vie personnelle.

## **Pour vous accompagner, Compose coliving facilite l'accès au logement de vos nouvelles recrues et salariés en mobilité**

Chez Compose, nous croyons que le bien-être de vos collaborateurs est essentiel pour leur réussite professionnelle. Notre concept d'habitat partagé (coliving) leur permet de se sentir bien chez eux et de créer du lien social seulement s'ils en ont envie. Nous sommes convaincus que cela aura un impact positif sur leur bien-être, leur motivation et leur productivité.



# L'offre

## Compose Pro

Pour tous vos collaborateurs

Bail d'Habitation meublé

Toutes charges comprises et services mutualisés inclus

Un logement  
premium  
meublé  
et tout équipé

Avec cuisine  
et salle d'eau  
privées

Et de vastes  
espaces  
partagés  
pour des moments  
conviviaux

Accès internet  
très haut débit  
sécurisé

Buanderie  
en libre accès

Autopartage  
voitures  
électriques  
en utilisation libre

Toutes  
charges  
comprises  
(énergies, eau, etc.)

De nombreux  
services et  
équipements  
mutualisés

### + de flexibilité

- Un interlocuteur B2B dédié et disponible qui vous guide dans votre recherche
- Un bail de location meublé qui vous permet de rester autant de temps que vous le souhaitez avec une durée de séjour minimum de 1 mois
- Priorité donnée à l'entreprise lors d'une rotation

### + de visibilité

- Disponibilités et ouvertures en avant-première pour l'entreprise.



# L'offre

## Compose Pro *flex*

**Pour tous vos collaborateurs en mission de courte et moyenne durée**

Bail d'Habitation meublé personne morale, de 3 mois minimum

Toutes charges comprises et services mutualisés inclus

**L'offre  
Compose Pro  
+  
les avantages suivants...**



**Option CONFORT+  
à la carte**

Détails page suivante

### **+ de flexibilité**

L'entreprise loue un ou plusieurs appartements pour une durée minimale de 3 mois. En contrepartie :

- Durée de séjour minimum de 2 semaines et délai de prévenance 72 h avant l'arrivée <sup>1</sup>
- Collaborateur accueilli à son arrivée par notre référente <sup>2</sup>
- Rotations illimitées <sup>3</sup>
- Priorité donnée à l'entreprise pour un renouvellement

### **+ de visibilité**

- Disponibilités et ouvertures annoncées en avant-première

### **- de frais**

- Loyers indexés à l'IRL : pas d'inflation saisonnière
- Frais d'honoraires fixes <sup>4</sup>
- Coût rotation entreprise : **150 € TTC / mois** <sup>5</sup>
- Mise en place d'une garantie entreprise pour les locataires possible

<sup>1</sup> Durée de séjour minimum de 1 mois pour l'offre Compose Pro.

<sup>2</sup> Arrivée autonome le week-end.

<sup>3</sup> Jusqu'à 6 rotations par trimestre.

<sup>4</sup> Vous payez les frais d'honoraires qu'une seule fois, indépendamment du nombre de rotations.

<sup>5</sup> Le coût de rotation comprend ménage entre les rotations (dont lavage du linge de lit et de toilettes), ensemble des formalités administratives (dossier locataire, inscription à nos options de services nominativement, accueil personnalisé, etc.).



# Les offres Compose Pro

## Le récap'

Préstations	Compose Pro	Compose Pro <i>flex</i>
Coût moyen de la nuit	30 €	30 €
Taxe de séjour	0 €	0 €
Logement meublé et tout équipé	●	●
Salle de bain privée	●	●
Toilettes privés	●	●
<b>Services mutualisés</b>		
Café en grain à volonté	●	●
Internet haut débit	●	●
TV HD / Netflix	●	●
Console de jeu	●	●
Buanderie	●	●
Chambre d'amis	●	●
Vélos en libre-service	●	●
Voitures électriques	●	●
Un.e référent.e et un.e intendant.e dédié.es	●	●
<b>Rotation de collaborateurs</b>	—	<b>150 € / mois</b>
Vélo dédié et entretenu	—	20 € / mois
<b>Option CONFORT+</b>	—	<b>150 € / mois</b>
Soit 1 ménage par semaine du logement privé et 2 changements de draps et serviettes par mois.		



# Qui est Compose ?

Acteur français du résidentiel géré, notre ambition est de faire évoluer le logement de demain.

Nous développons depuis 2017 un nouveau mode d'habitat appelé le coliving, en phase avec les évolutions sociétales.

Notre concept ? Des lieux de vie de qualité, abordables, situés dans des secteurs urbains dynamiques, offrant du lien social et des services aux habitants.

Nous proposons une nouvelle façon de vivre à plusieurs, chacun chez soi.

## JCDecaux Holding

Depuis juillet 2022, JCDecaux Holding est devenu actionnaire majoritaire du groupe Compose.

### Nos valeurs et notre démarche servent 4 objectifs majeurs :





# Le coliving par Compose

## Notre concept



**Une Habitation  
confortable  
de 450 m<sup>2</sup>  
en moyenne**

partagée par  
une quinzaine d'habitants  
qui bénéficient...



**Un studio de très haute qualité  
d'environ 20 m<sup>2</sup>**

avec cuisine équipée et salle de bain privées.



**De vastes espaces partagés  
de plus de 90 m<sup>2</sup>**  
comprenant une grande cuisine équipée,  
un salon, coin TV, une buanderie et une  
chambre d'amis pour y recevoir ses proches.



**Des services inclus,**  
facilitant le quotidien de  
nos habitants !





**Vous souhaitez en savoir plus ?  
Contactez-nous :**

Par téléphone : 02 28 49 69 66

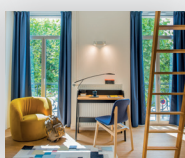
Par email : [offrepro@compose.fr](mailto:offrepro@compose.fr)

**compose.fr**

## Toutes nos Habitations



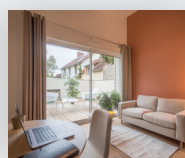
**SÈVRE**  
Nantes (44)



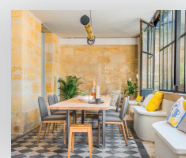
**SOUFFLE**  
Nantes (44)



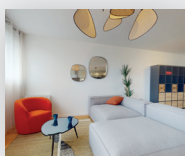
**MARGOT**  
Nantes (44)



**HENRI**  
Nantes (44)



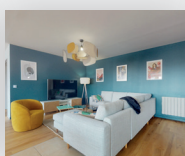
**V**  
Bordeaux (33)



**ANTOINE**  
Lyon Bron (69)



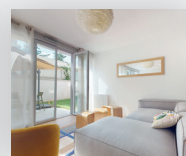
**JULIETTE**  
Lyon Bron (69)



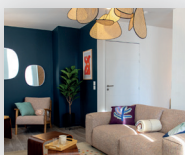
**EUGÉNIE**  
Lyon Bron (69)



**LOUIS**  
Lyon Bron (69)



**LOUISE**  
Lyon Bron (69)



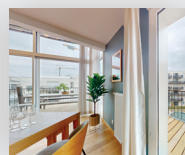
**MAURICE**  
Lyon 8 (69)



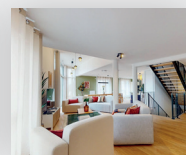
**ÉMILE**  
Lyon 8 (69)



**CÉLESTE**  
La Roche-sur-Yon  
(85)



**ALICE**  
Angers (49)



**GABRIEL**  
Angers (49)



Le coliving par Compose

**Chez soi. Ensemble.**